

DEPARTEMENT DES HAUTE-ALPES

COMMUNE DU MONETIER-LES-BAINS (05220)

REVISION GENERALE DU PLAN LOCAL D'URBANISME



5.2. ZONAGE D'ALIMENTATION EN EAU POTABLE ET DE DEFENSE INCENDIE

PLU arrêté le 28 mars 2019

Le Maire

PLU approuvé le

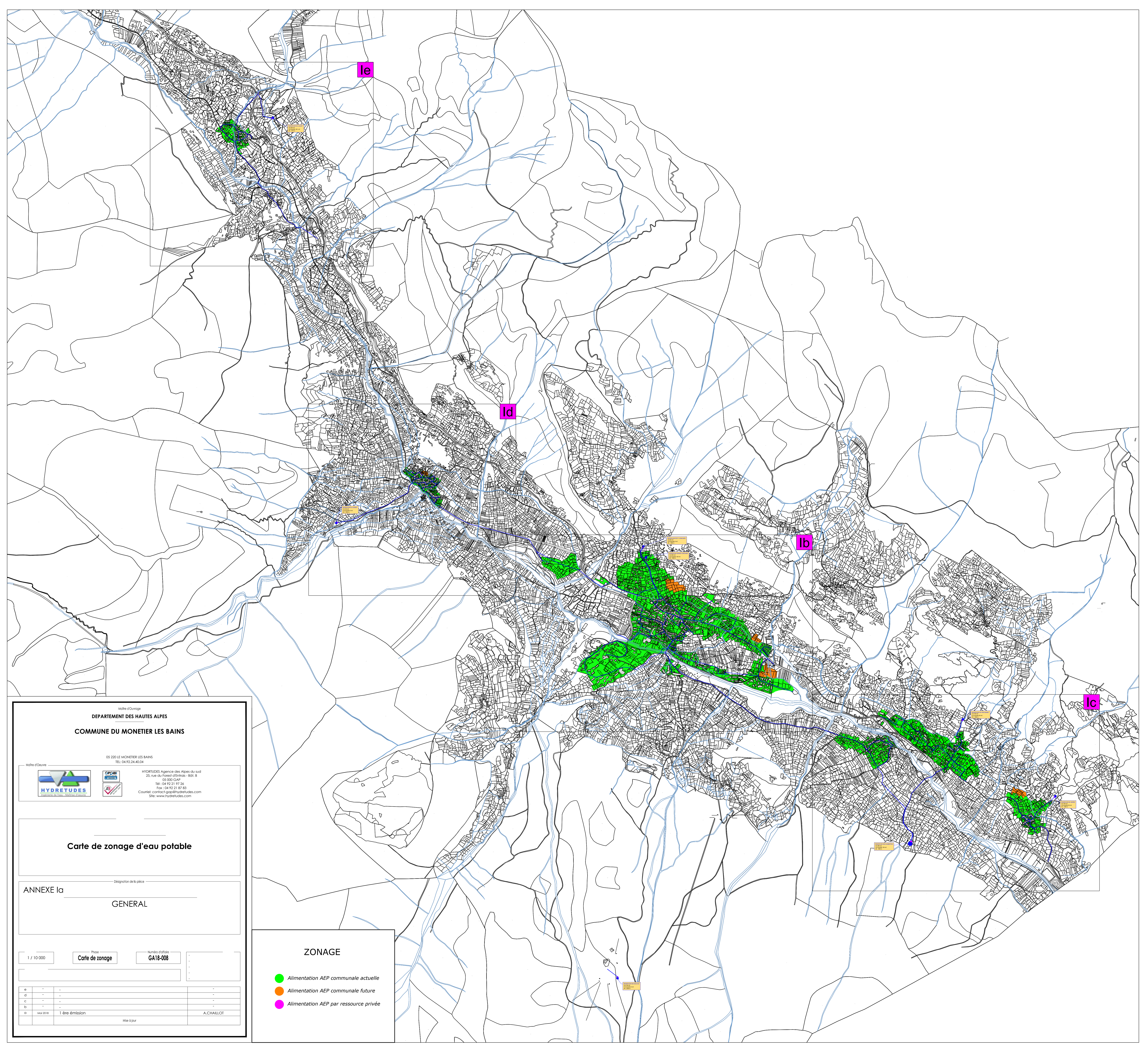
Le Maire



Alpicité
Urbanisme, Paysage,
Environnement



Agence RAPHANEAU FONSECA
Etudes patrimoniales
& urbaines

CGins
Paysagiste



MAIRIE D'ENTRÉS
DEPARTEMENT DES HAUTES ALPES
COMMUNE DU MONETIER LES BAINS
 05 230 10 MONETIER LES BAINS
 TEL: 04 92 24 40 04
 Maître d'œuvre


 HYDRETTES Agence des Alpes du sud
 25, rue du Forest d'Entrés - B01, B
 05 500 0349
 Tél : 04 92 21 97 26
 Fax : 04 92 21 87 83
 Courriel: contact.gap@hydrettes.com
 Site: www.hydrettes.com

Carte de zonage d'eau potable

ANNEXE Ia
 Désignation de la pièce
 GENERAL

1 / 10 000

Phase: **Carte de zonage**

Nom de l'ouvrage: **GA18-008**

e	-	-	-	-
d	-	-	-	-
c	-	-	-	-
b	-	-	-	-
a	mai 2018	1 ère émission		A.CHALLOT

Mise à jour

ZONAGE

- Alimentation AEP communale actuelle
- Alimentation AEP communale future
- Alimentation AEP par ressource privée

RESERVOIR PETIT CONCHIER
Vol 80 m3
Vol incendie 0 m3
Alt : 1569 m

RESERVOIR GRAND CONCHIER
Vol 400 m3
Vol incendie 120 m3
Alt : 1549 m

05 231 01 00 00
DEPARTEMENT DES HAUTES ALPES
COMMUNE DU MONETIER LES BAINS

05 231 01 00 00
Mairie d'Orve
TEL 04 92 24 40 04

HYDRETTES Agence des Alpes du sud
25, rue du Forest d'Ermas - B.P. 8
05 231 01 00 00
Tel : 04 92 21 97 26
Fax : 04 92 21 81 83
Courriel: courriel-gps@hydretudes.com
Site: www.hydretudes.com

Carte de zonage d'eau potable

ANNEXE Ib
Dépôt de la police
CHEF LIEU

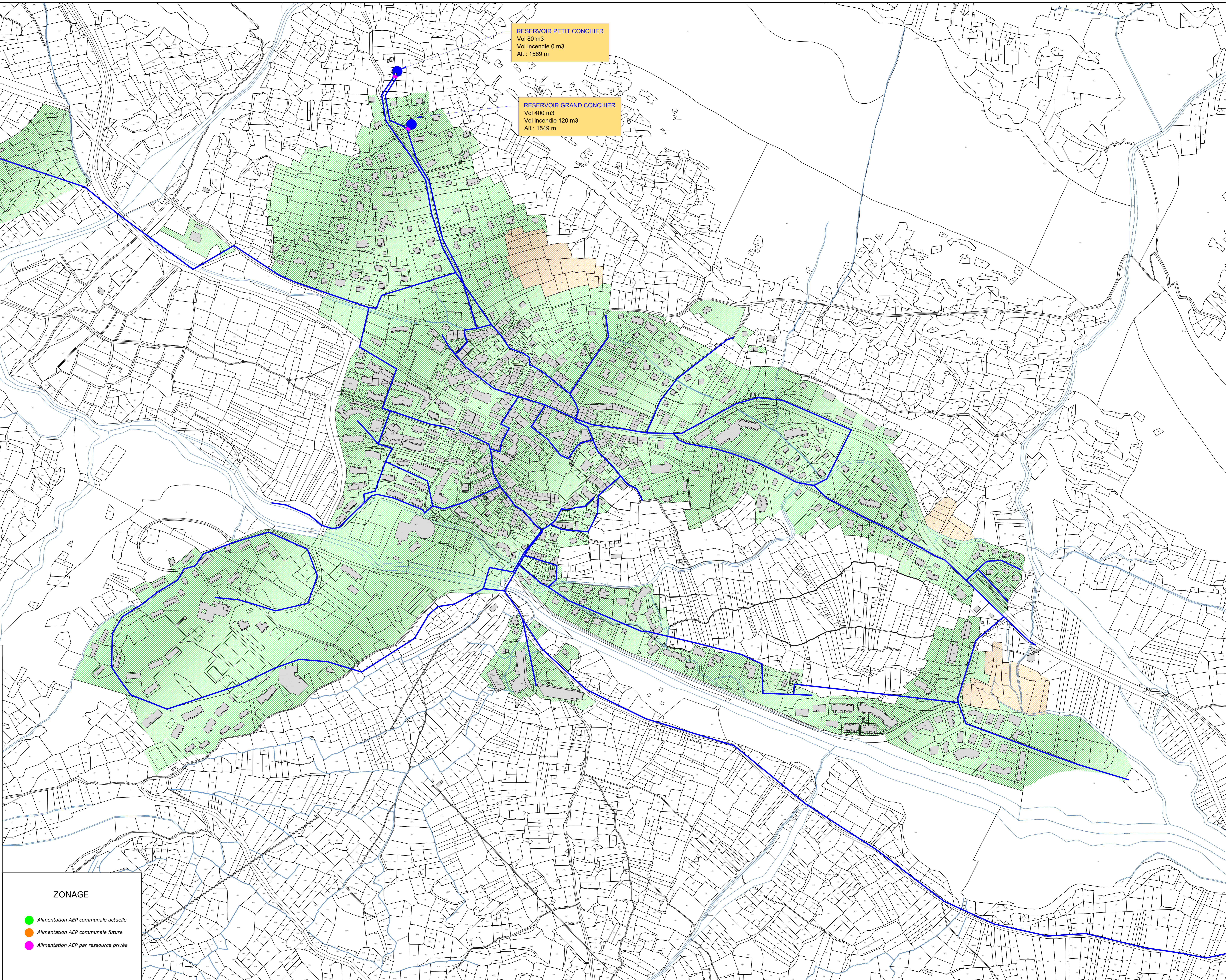
1 / 2000
Plan
Carte de zonage
Nomenclature
GA18-008

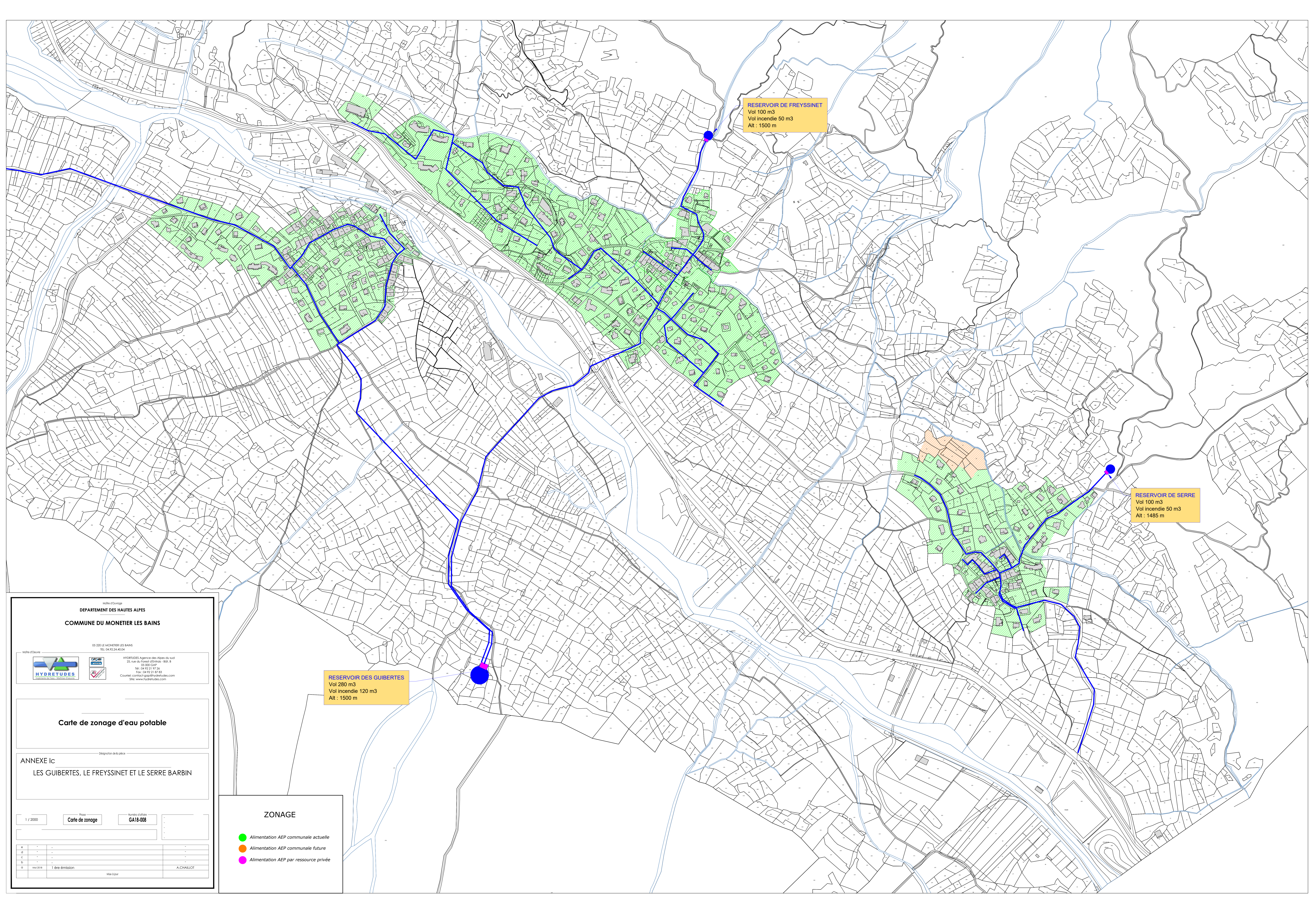
a	-	-	-	-	-
b	-	-	-	-	-
c	-	-	-	-	-
d	-	-	-	-	-

05/2018 1ère édition
Mise à jour
A.CHAILLOT

ZONAGE

- Alimentation AEP communale actuelle
- Alimentation AEP communale future
- Alimentation AEP par ressource privée





RESERVOIR DE FREYSSINET
 Vol 100 m³
 Vol incendie 50 m³
 Alt : 1500 m

RESERVOIR DE SERRE
 Vol 100 m³
 Vol incendie 50 m³
 Alt : 1485 m

RESERVOIR DES GUIBERTES
 Vol 280 m³
 Vol incendie 120 m³
 Alt : 1500 m

04/06/2018
 DEPARTEMENT DES HAUTES ALPES
 COMMUNE DU MONETIER LES BAINS

05 220 12 LE MONETIER LES BAINS
 TEL: 04 92 24 40 04

Maire d'Office


 HYDRETTUDES Agence des Alpes du sud
 25, rue du Forest d'Entrais - B.P. 8
 05200 CAP
 Tél : 04 92 21 97 26
 Fax : 04 92 21 88 25
 Courriel: contact-gap@hydrettudes.com
 Site: www.hydrettudes.com

Carte de zonage d'eau potable

ANNEXE Ic
 LES GUIBERTES, LE FREYSSINET ET LE SERRE BARBIN

1 / 2000
 Plan
 Carte de zonage
 Numéro d'ordre
 GA18-008

0	-	-	-	-
1	-	-	-	-
2	-	-	-	-
3	-	-	-	-
4	-	-	-	-
5	-	-	-	-
6	-	-	-	-
7	-	-	-	-
8	-	-	-	-
9	-	-	-	-

MAR 2018 1ère édition
 MISE À JOUR
 A. CHAILLOT

ZONAGE

- Alimentation AEP communale actuelle
- Alimentation AEP communale future
- Alimentation AEP par ressource privée

RESERVOIR DU CASSET
 Vol 80 m³
 Vol incendie 0 m³
 Alt : 1563 m

MAIRIE D'ENTRÉS
 DEPARTEMENT DES HAUTES ALPES
COMMUNE DU MONETIER LES BAINS

05 230 14 00
 05 230 14 04

Maître d'œuvre




HYDRETUDES Agence des Alpes du sud
 25, rue du Forest d'Entrés - Bât. B
 05 500 0448
 Tél : 04 92 21 97 26
 Fax : 04 92 21 87 83
 Courriel: contact@hydredues.com
 Site: www.hydredues.com

Carte de zonage d'eau potable

ANNEXE Id
 Désignation de la pièce
LE CASSET

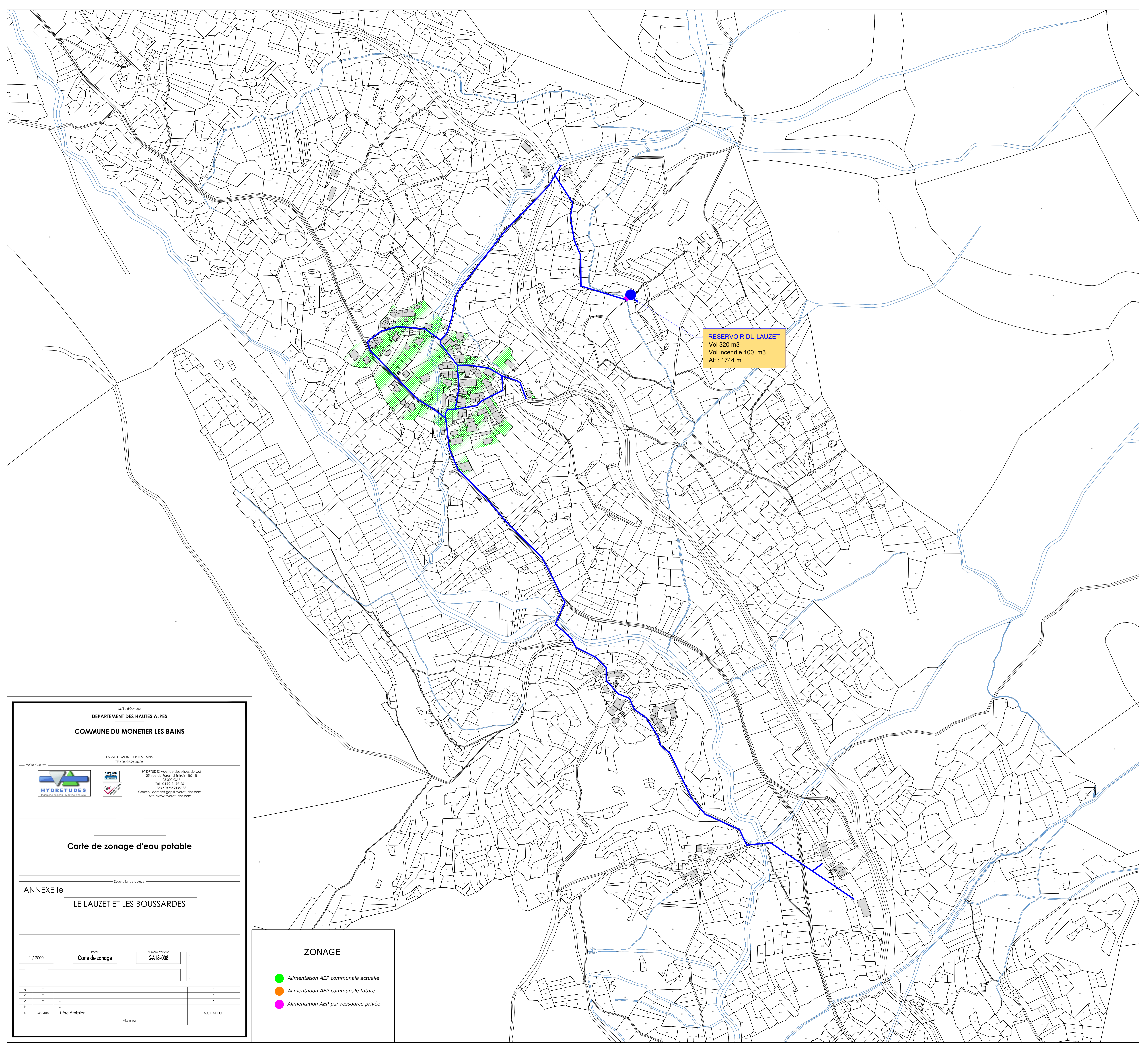
1 / 2000
 Phase **Carte de zonage**
 Numéro d'ordre **GA18-008**

e	-	-	-
d	-	-	-
c	-	-	-
b	-	-	-
a	Mars 2018	1 ère émission	Mise à jour

A.CHALLOIT

ZONAGE

- Alimentation AEP communale actuelle
- Alimentation AEP communale future
- Alimentation AEP par ressource privée




RESERVOIR DU LAUZET
 Vol 320 m3
 Vol incendie 100 m3
 Alt : 1744 m

107876 02/01/2018
 DEPARTEMENT DES HAUTES ALPES
 COMMUNE DU MONETIER LES BAINS

05 220 12 10 MONETIER LES BAINS
 TEL: 04 92 24 40 04

Maître d'œuvre




HYDRETTDES Agence des Alpes du sud
 25, rue du Forest d'Entrals - Bât. B
 05 500 5246
 Tél : 04 92 21 97 26
 Fax : 04 92 21 87 83
 Courriel: contact.gap@hydrettdes.com
 Site: www.hydrettdes.com

Carte de zonage d'eau potable

ANNEXE le
 LE LAUZET ET LES BOUSSARDES

1 / 2000

Phase: **Carte de zonage**

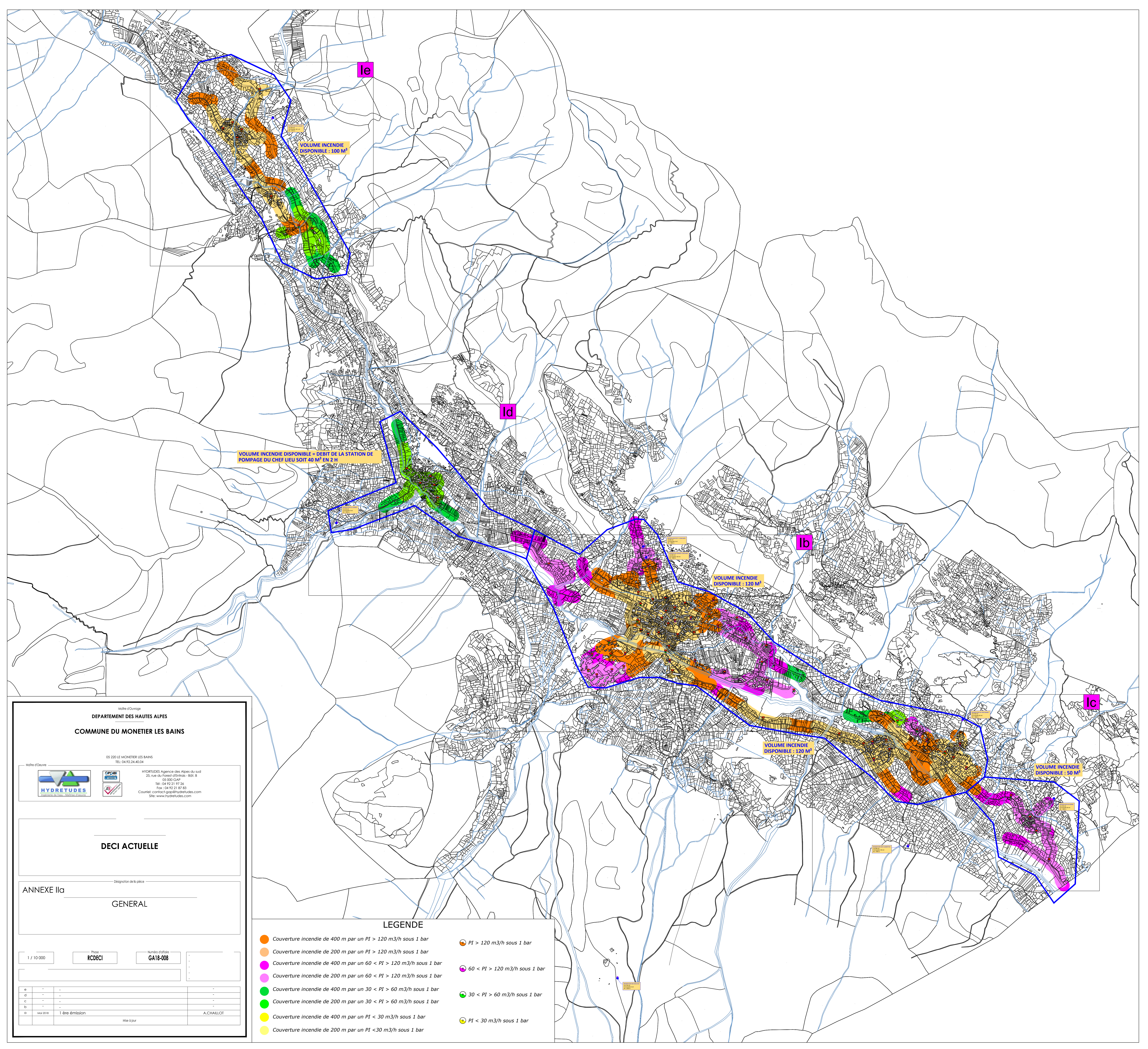
Nom de dossier: **GA18-008**

e	-	-	-
d	-	-	-
c	-	-	-
b	-	-	-
a	mai 2018	1 ère émission	Mise à jour

A.CHALLOT

ZONAGE

- Alimentation AEP communale actuelle
- Alimentation AEP communale future
- Alimentation AEP par ressource privée



VOLUME INCENDIE
DISPONIBLE : 100 M³

VOLUME INCENDIE DISPONIBLE = DEBIT DE LA STATION DE
POMPAGE DU CHEF LIEU SOIT 40 M³ EN 2 H

VOLUME INCENDIE
DISPONIBLE : 120 M³

VOLUME INCENDIE
DISPONIBLE : 120 M³

VOLUME INCENDIE
DISPONIBLE : 50 M³

MAIRIE d'Annecy
DEPARTEMENT DES HAUTES ALPES
COMMUNE DU MONETIER LES BAINS

05 220 14 MONETIER LES BAINS
TEL: 04 92 24 40 04

Maître d'œuvre
HYDRETUDES
HYDRETUDES Agence des Alpes du sud
25, rue du Forest d'Entrals - B01, B
05 500 034P
Tél : 04 92 21 97 26
Fax : 04 92 21 87 83
Courriel: contact.gap@hydredues.com
Site: www.hydredues.com

DECI ACTUELLE

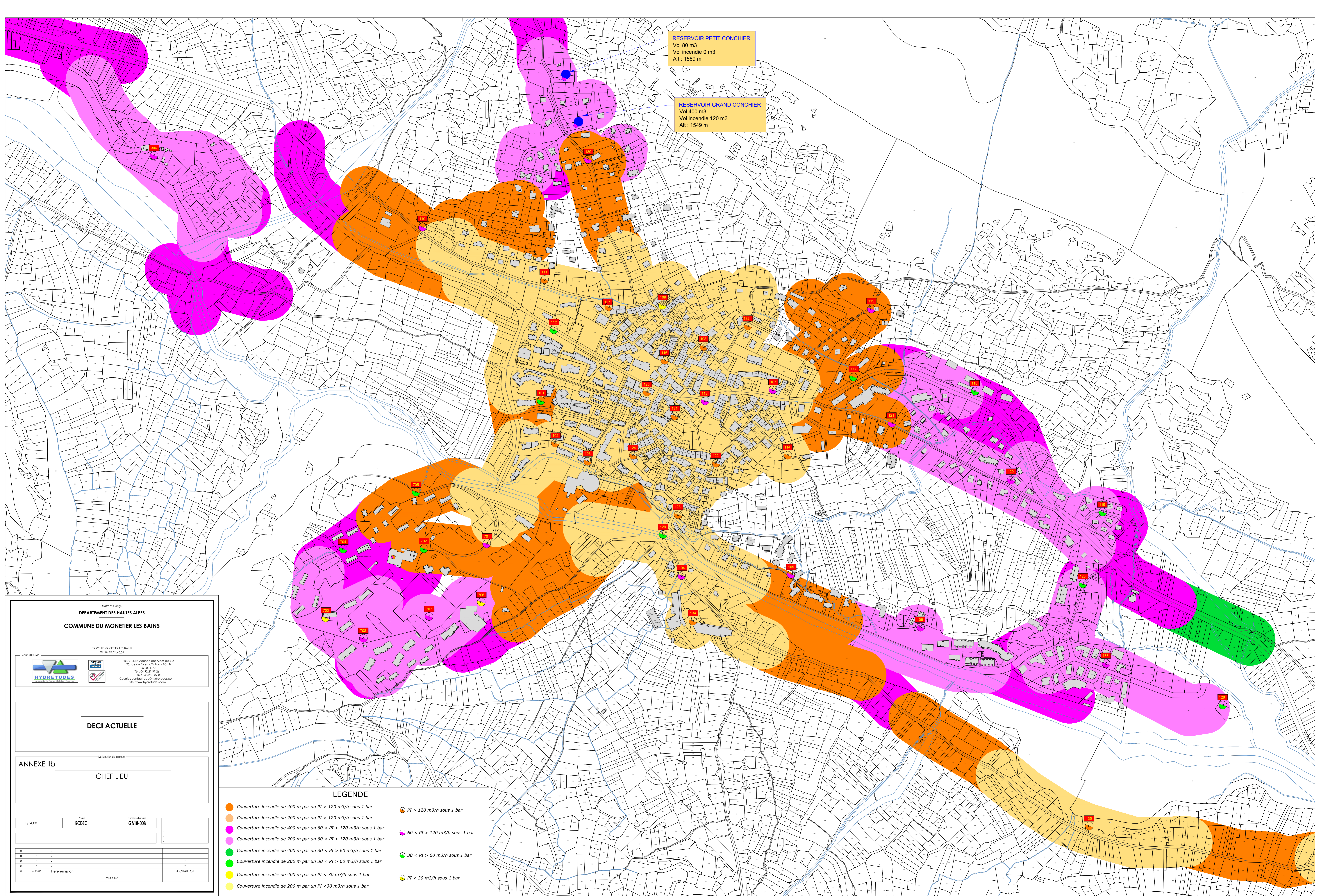
ANNEXE IIa
GENERAL

1 / 10 000
Phase RCDECI
Niveau d'étude GA18-008

e	-	-	-
d	-	-	-
c	-	-	-
b	-	-	-
a	Mai 2018	1 ère émission	Mise à jour

A.CHALLOT

- LEGENDE**
- Couverture incendie de 400 m par un PI > 120 m³/h sous 1 bar
 - Couverture incendie de 200 m par un PI > 120 m³/h sous 1 bar
 - Couverture incendie de 400 m par un 60 < PI > 120 m³/h sous 1 bar
 - Couverture incendie de 200 m par un 60 < PI > 120 m³/h sous 1 bar
 - Couverture incendie de 400 m par un 30 < PI > 60 m³/h sous 1 bar
 - Couverture incendie de 200 m par un 30 < PI > 60 m³/h sous 1 bar
 - Couverture incendie de 400 m par un PI < 30 m³/h sous 1 bar
 - Couverture incendie de 200 m par un PI < 30 m³/h sous 1 bar
 - PI > 120 m³/h sous 1 bar
 - 60 < PI > 120 m³/h sous 1 bar
 - 30 < PI > 60 m³/h sous 1 bar
 - PI < 30 m³/h sous 1 bar



RESERVOIR PETIT CONCHIER
 Vol 80 m3
 Vol incendie 0 m3
 Alt : 1569 m

RESERVOIR GRAND CONCHIER
 Vol 400 m3
 Vol incendie 120 m3
 Alt : 1549 m

DEPARTEMENT DES HAUTES ALPES
 COMMUNE DU MONETIER LES BAINS

05 220 14 40 00



HYDRETOUDES Agence des Alpes du sud
 25, rue du Forêt d'Enlras - B01, B
 05 100 04 04
 Tél : 04 92 21 97 26
 Fax : 04 92 21 97 83
 Courriel: contact.gap@hydretoudes.com
 Site: www.hydretoudes.com

DECI ACTUELLE

Dispositif de la police

ANNEXE IIb

CHEF LIEU

1 / 2000

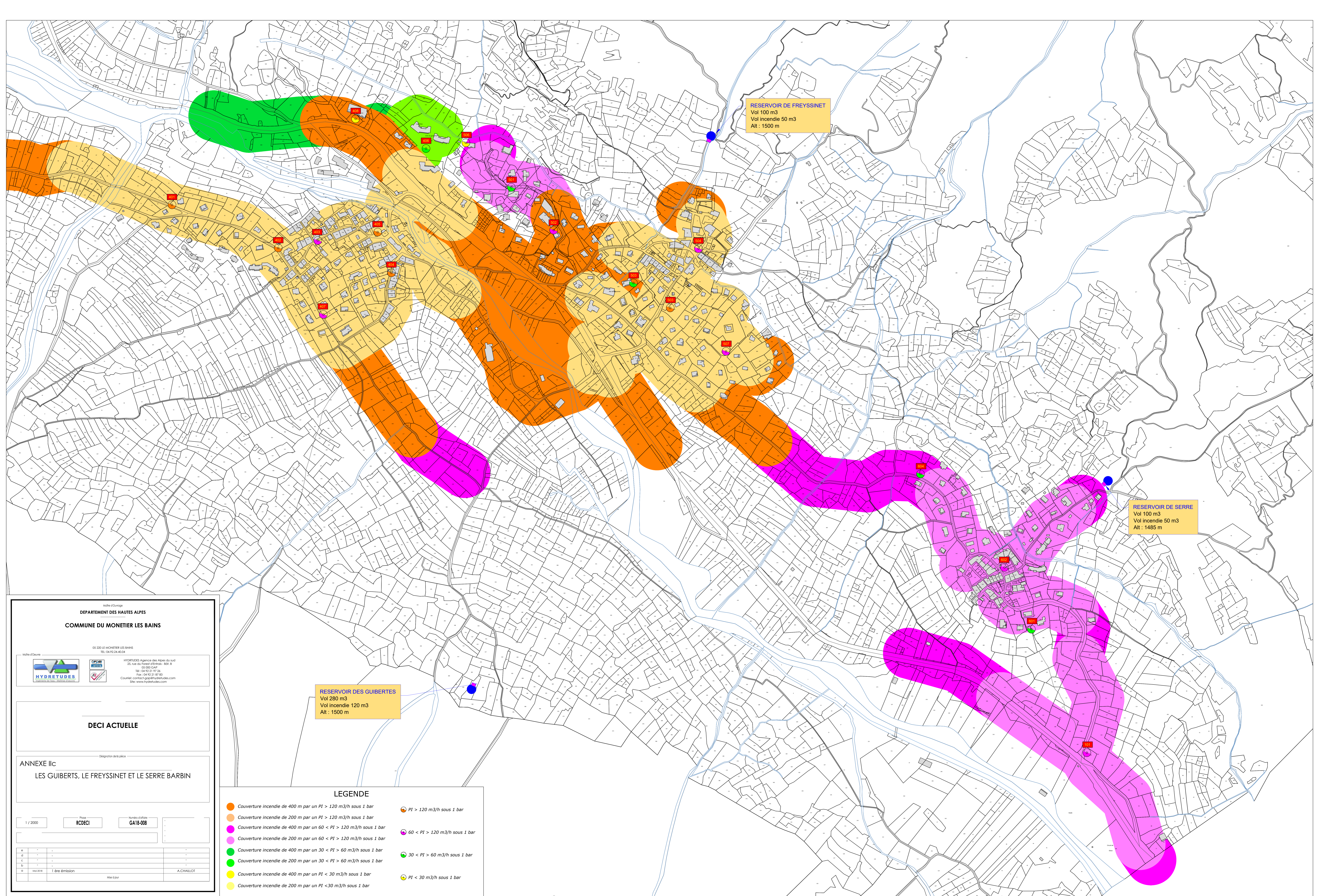
RCDECI

numéro d'ordre
 GA18-008

0	-	-	-
1	-	-	-
2	-	-	-
3	-	-	-
4	-	-	-
5	-	-	-
6	-	-	-
7	-	-	-
8	-	-	-
9	-	-	-
10	1 étre. émission		A. CHALLOT
11			

LEGENDE

- Couverture incendie de 400 m par un PI > 120 m3/h sous 1 bar
- PI > 120 m3/h sous 1 bar
- Couverture incendie de 200 m par un PI > 120 m3/h sous 1 bar
- Couverture incendie de 400 m par un 60 < PI > 120 m3/h sous 1 bar
- 60 < PI > 120 m3/h sous 1 bar
- Couverture incendie de 400 m par un 60 < PI > 120 m3/h sous 1 bar
- Couverture incendie de 200 m par un 60 < PI > 120 m3/h sous 1 bar
- 60 < PI > 120 m3/h sous 1 bar
- Couverture incendie de 400 m par un 30 < PI > 60 m3/h sous 1 bar
- 30 < PI > 60 m3/h sous 1 bar
- Couverture incendie de 200 m par un 30 < PI > 60 m3/h sous 1 bar
- 30 < PI > 60 m3/h sous 1 bar
- Couverture incendie de 400 m par un PI < 30 m3/h sous 1 bar
- PI < 30 m3/h sous 1 bar
- Couverture incendie de 200 m par un PI < 30 m3/h sous 1 bar



RESERVOIR DE FREYSSINET
 Vol 100 m3
 Vol incendie 50 m3
 Alt : 1500 m

RESERVOIR DE SERRE
 Vol 100 m3
 Vol incendie 50 m3
 Alt : 1485 m

RESERVOIR DES GUIBERTES
 Vol 280 m3
 Vol incendie 120 m3
 Alt : 1500 m

05 220 LE MONETIER LES BAINS
 TEL: 04 92 24 40 04

05 220 LE MONETIER LES BAINS
 TEL: 04 92 24 40 04

HYDRETTES Agence des Alpes du sud
 25, rue du Forest d'Entrais - B.P. 8
 05200 GAP
 Tél: 04 92 21 97 26
 Fax: 04 92 21 81 83
 Courriel: contact-gap@hydrettudes.com
 Site: www.hydrettudes.com

DECI ACTUELLE

ANNEXE IIc
 LES GUIBERTS, LE FREYSSINET ET LE SERRE BARBIN

1 / 2000

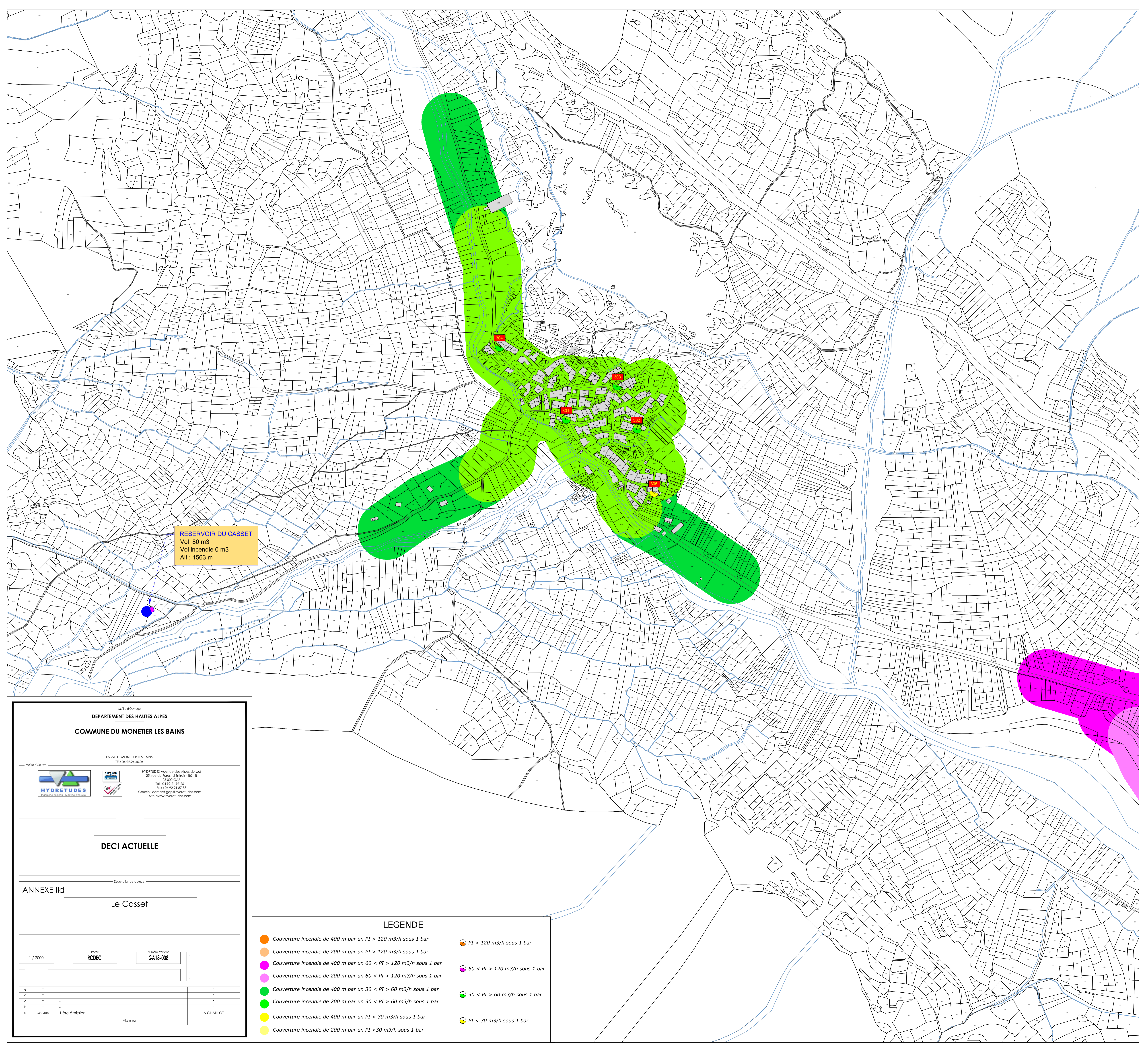
RCDECI

GA18-008

0	-	-	-	-
d	-	-	-	-
c	-	-	-	-
b	-	-	-	-
0	Mai 2018	1ère émission		A. CHAILLOT

LEGENDE

● Couverture incendie de 400 m par un PI > 120 m3/h sous 1 bar	● PI > 120 m3/h sous 1 bar
● Couverture incendie de 200 m par un PI > 120 m3/h sous 1 bar	● 60 < PI > 120 m3/h sous 1 bar
● Couverture incendie de 400 m par un 60 < PI > 120 m3/h sous 1 bar	● 30 < PI > 60 m3/h sous 1 bar
● Couverture incendie de 200 m par un 60 < PI > 120 m3/h sous 1 bar	● PI < 30 m3/h sous 1 bar
● Couverture incendie de 400 m par un 30 < PI > 60 m3/h sous 1 bar	
● Couverture incendie de 200 m par un 30 < PI > 60 m3/h sous 1 bar	
● Couverture incendie de 400 m par un PI < 30 m3/h sous 1 bar	
● Couverture incendie de 200 m par un PI < 30 m3/h sous 1 bar	



RESERVOIR DU CASSET
 Vol 80 m3
 Vol incendie 0 m3
 Alt : 1563 m

NOTRE DÉPARTEMENT
DEPARTEMENT DES HAUTES ALPES
COMMUNE DU MONETIER LES BAINS

05 220 14 00 00
 05 220 14 40 04

Maître d'œuvre




HYDRETTES Agence des Alpes du sud
 25, rue du Forest d'Entrals - Bât. B
 05 500 0349
 Tél : 04 92 21 97 26
 Fax : 04 92 21 87 83
 Courriel: contact.gap@hydretttes.com
 Site: www.hydretttes.com

DECI ACTUELLE

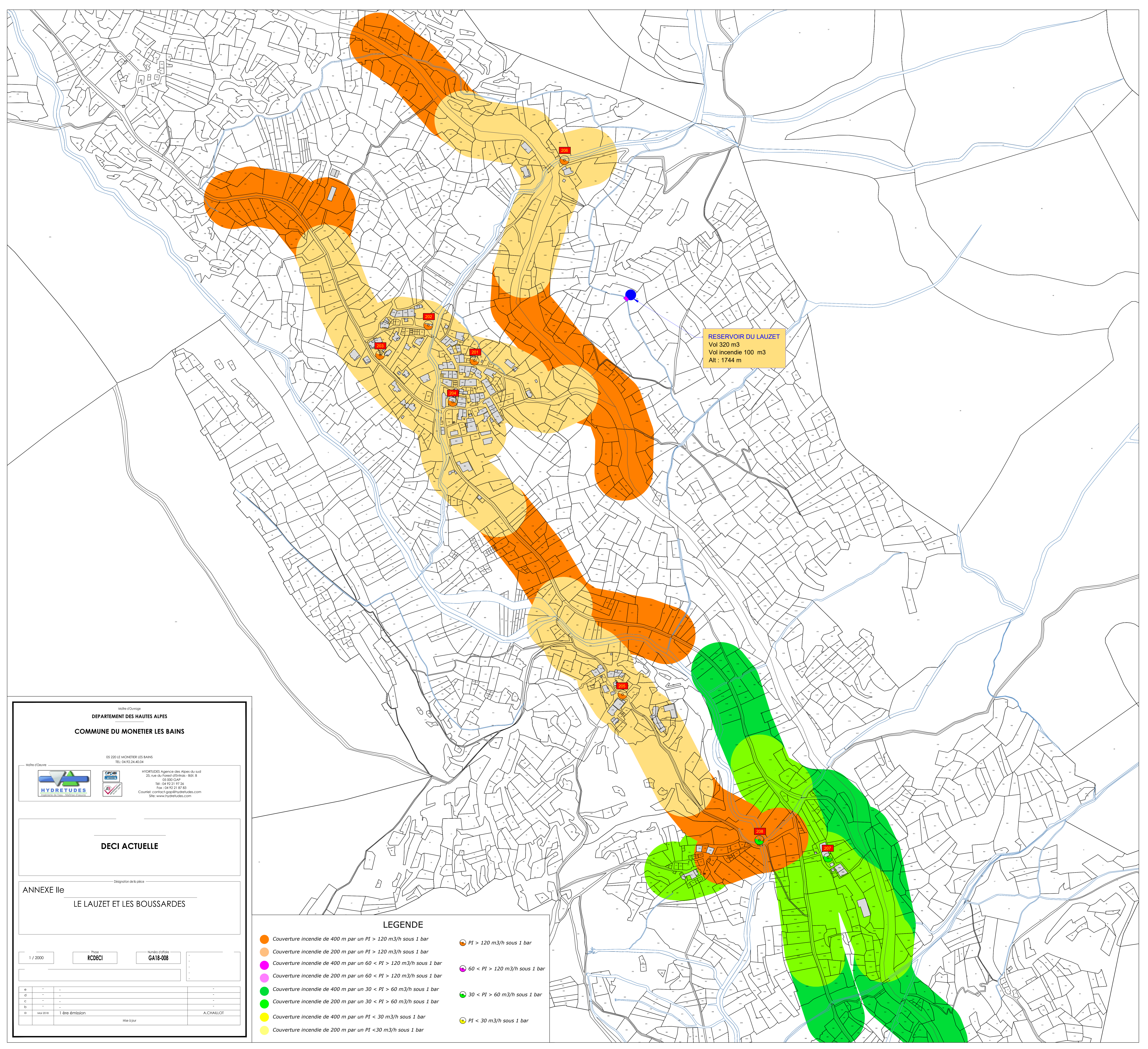
ANNEXE IIa
 Désignation de la pièce
Le Casset

1 / 2000
 Phase **RCDECI**
 Numéro d'ordre **GA18-008**

e	-	-	-
d	-	-	-
c	-	-	-
b	-	-	-
a	Mai 2018	1 ère émission	Mise à jour

A. CHAILLOT

- LEGENDE**
- Couverture incendie de 400 m par un $PI > 120$ m3/h sous 1 bar
 - $PI > 120$ m3/h sous 1 bar
 - Couverture incendie de 200 m par un $60 < PI > 120$ m3/h sous 1 bar
 - $60 < PI > 120$ m3/h sous 1 bar
 - Couverture incendie de 400 m par un $30 < PI > 60$ m3/h sous 1 bar
 - $30 < PI > 60$ m3/h sous 1 bar
 - Couverture incendie de 200 m par un $30 < PI > 60$ m3/h sous 1 bar
 - $PI < 30$ m3/h sous 1 bar
 - Couverture incendie de 400 m par un $PI < 30$ m3/h sous 1 bar
 - Couverture incendie de 200 m par un $PI < 30$ m3/h sous 1 bar



RESERVOIR DU LAUZET
 Vol 320 m3
 Vol incendie 100 m3
 Alt : 1744 m

MAIRIE D'ENTRALS
 DEPARTEMENT DES HAUTES ALPES
 COMMUNE DU MONETIER LES BAINS

05 220 LE MONETIER LES BAINS
 TEL: 04 92 24 40 04

Maître d'œuvre
  HYDRETUDES Agence des Alpes du sud
 25, rue du Forest d'Entrals - B01 B
 05 500 5049
 Tél : 04 92 21 97 26
 Fax : 04 92 21 87 83
 Courriel: contact@hydretudes.com
 Site: www.hydretudes.com

DECI ACTUELLE

ANNEXE IIe
 Désignation de la pièce
LE LAUZET ET LES BOUSSARDES

1 / 2000
 Phase: **RCDECI**
 Numéro d'ordre: **GA18-008**

e	-	-	-
d	-	-	-
c	-	-	-
b	-	-	-
a	Mars 2018	1 ère émission	Mise à jour

A.CHAILLOT

- LEGENDE**
- Couverture incendie de 400 m par un $PI > 120$ m³/h sous 1 bar
 - $PI > 120$ m³/h sous 1 bar
 - Couverture incendie de 200 m par un $PI > 120$ m³/h sous 1 bar
 - $60 < PI > 120$ m³/h sous 1 bar
 - Couverture incendie de 400 m par un $60 < PI > 120$ m³/h sous 1 bar
 - $30 < PI > 60$ m³/h sous 1 bar
 - Couverture incendie de 200 m par un $60 < PI > 120$ m³/h sous 1 bar
 - $30 < PI > 60$ m³/h sous 1 bar
 - Couverture incendie de 400 m par un $30 < PI > 60$ m³/h sous 1 bar
 - $PI < 30$ m³/h sous 1 bar
 - Couverture incendie de 200 m par un $30 < PI > 60$ m³/h sous 1 bar
 - $PI < 30$ m³/h sous 1 bar
 - Couverture incendie de 400 m par un $PI < 30$ m³/h sous 1 bar