

Projet hydro-électrique du Petit Tabuc sur la Commune du Monêtier les Bains



Réunion d'information du 12 juillet 2019

EDSB - David Bas & Antoine Bard

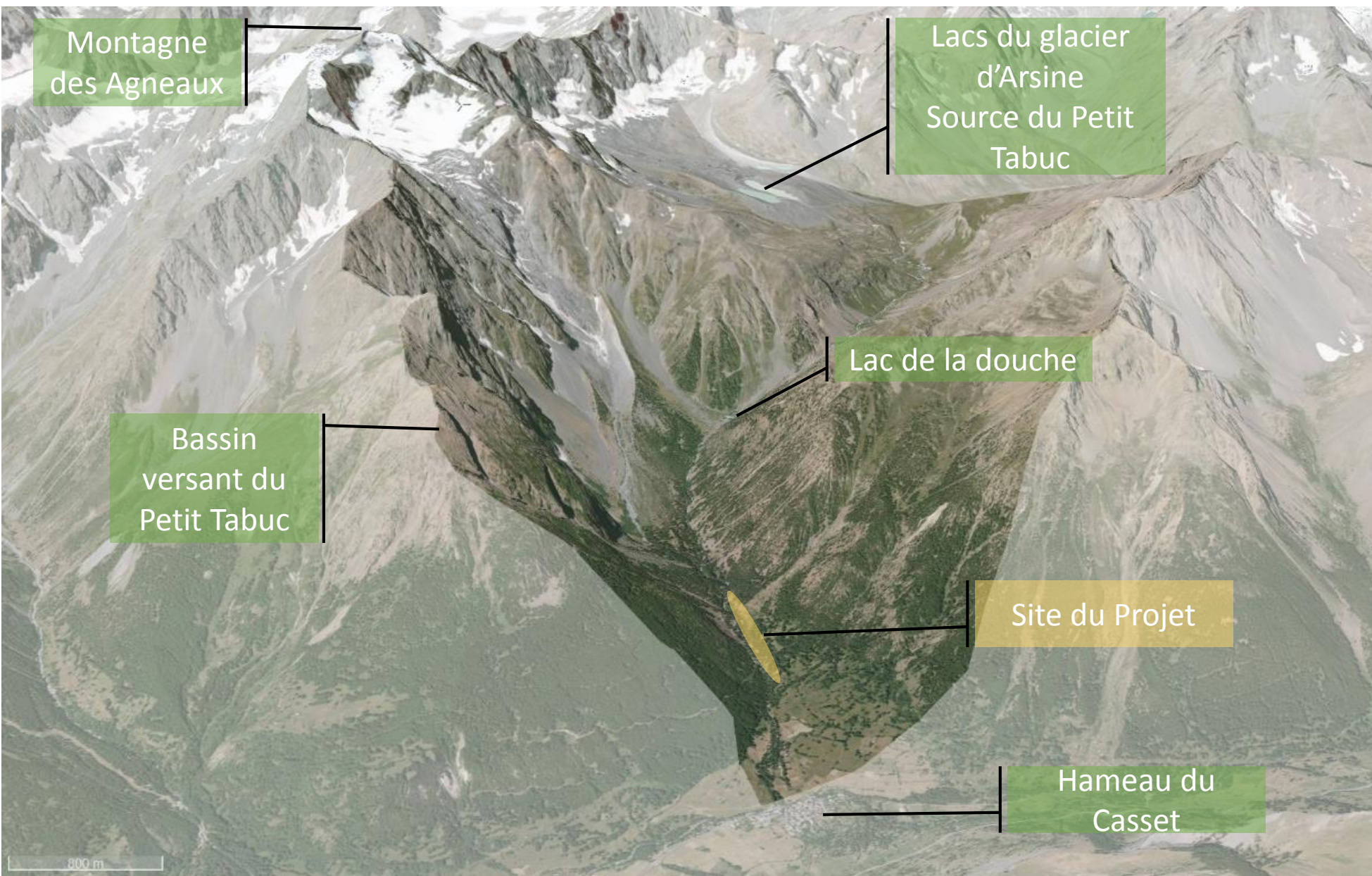


Projet hydro-électrique du Petit Tabuc

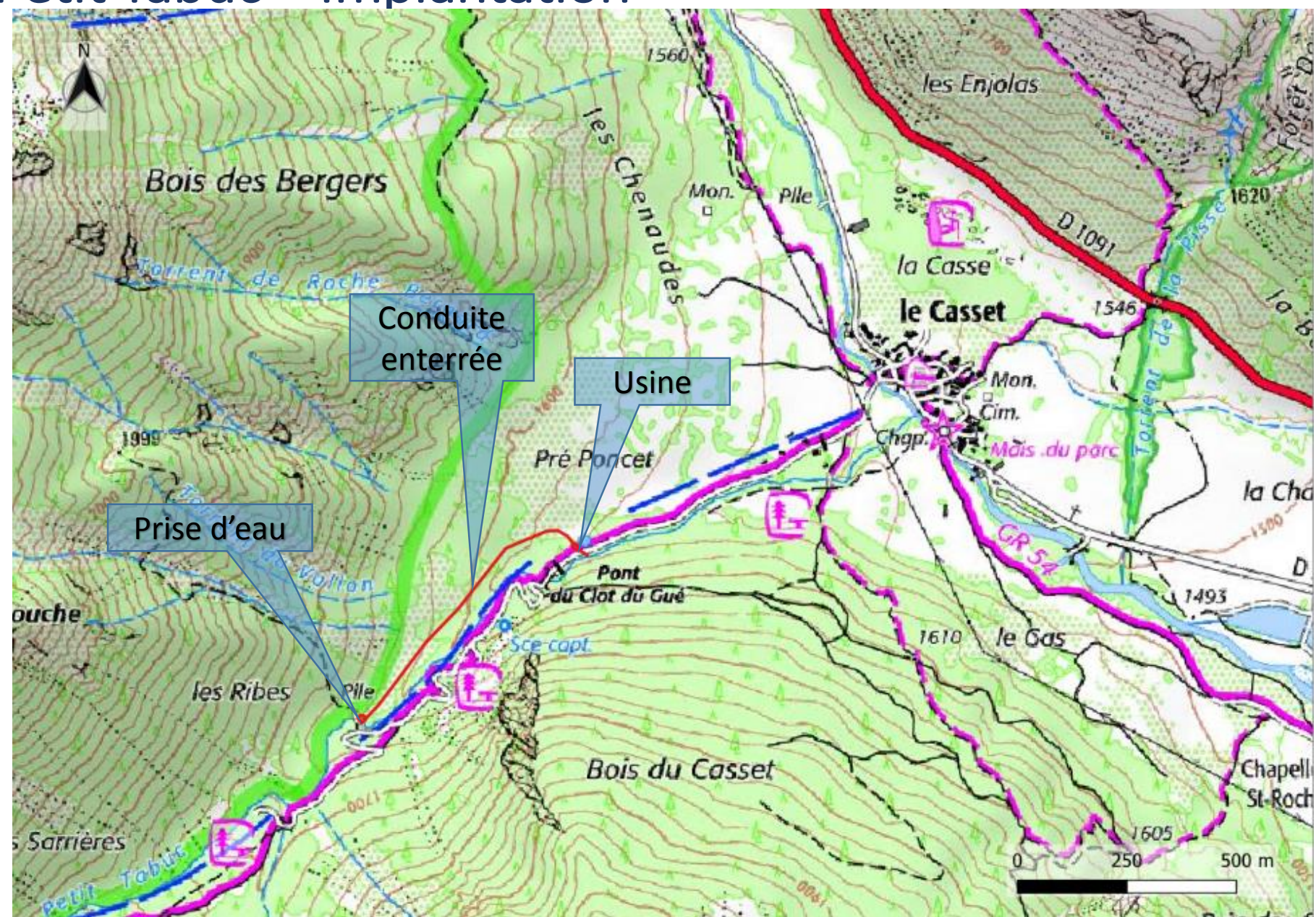
- Aménagements prévus
- Historique du projet
- Ressource en eau
- Production électrique - Redevance
- Environnement et emprise
- Chantier



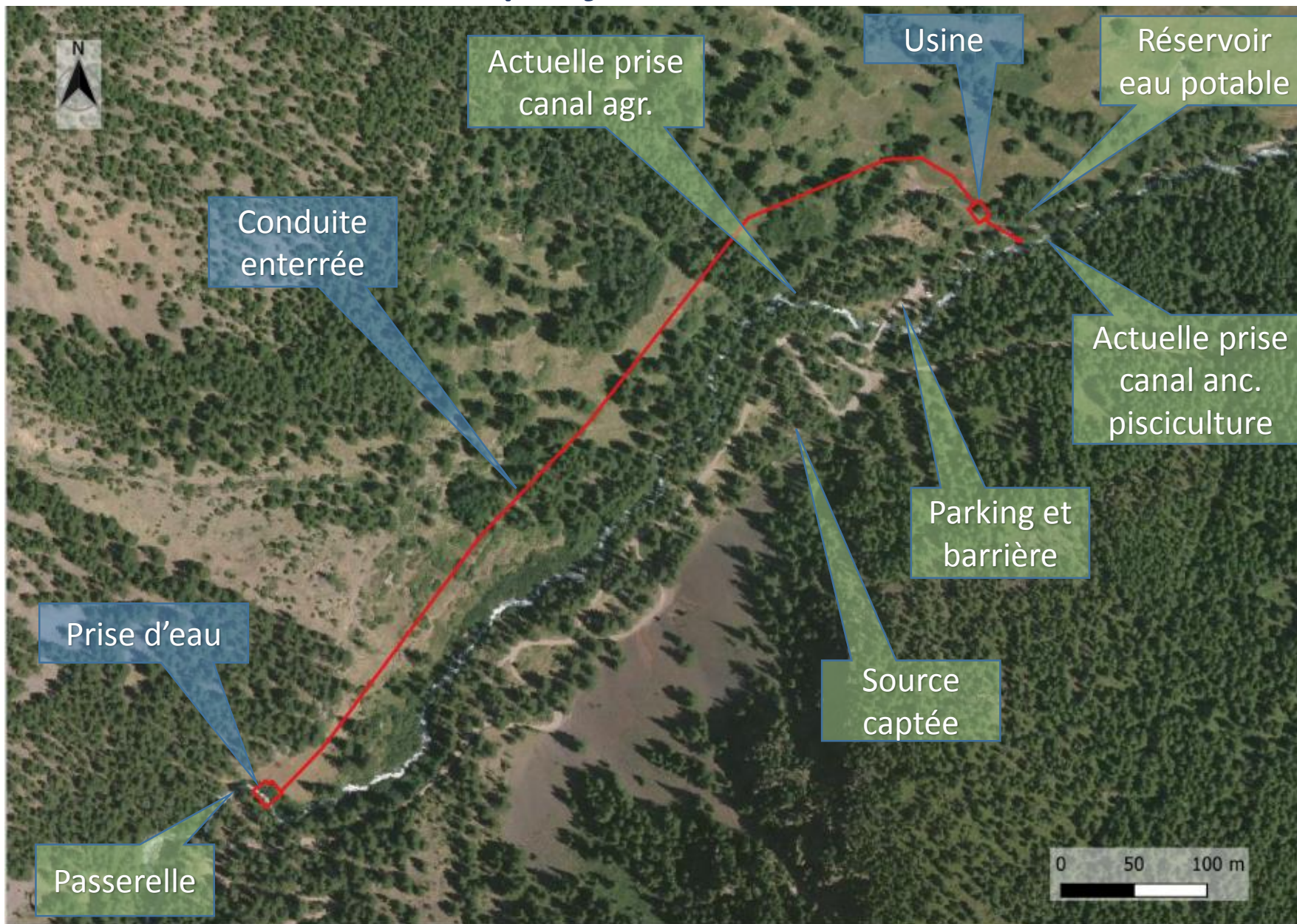
Petit Tabuc – Situation générale



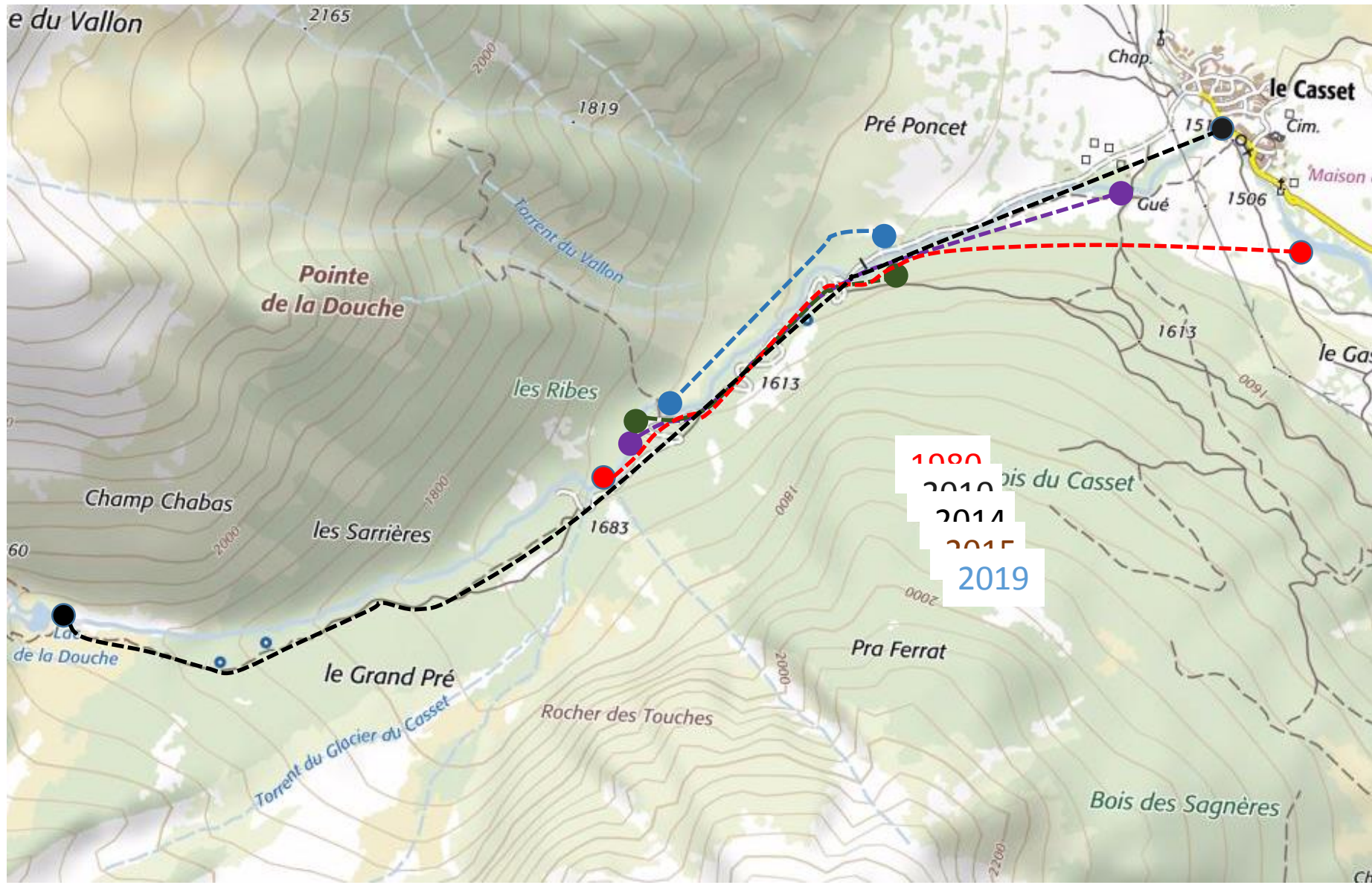
Petit Tabuc – Implantation



Petit Tabuc - Tracé du projet



Petit Tabuc – Historique du projet



Date	Débit équipement	Puissance	Débit réservé
1980	700 l/s	768 kw	100 l/s
2010	800 l/s	2200 kw	50 l/s
2014	950 l/s	770 kw	75 l/s
2015	850 l/s	550 kw	162 l/s
2019	850 l/s	500 kw	181 l/s

Petit Tabuc – Prise d'eau

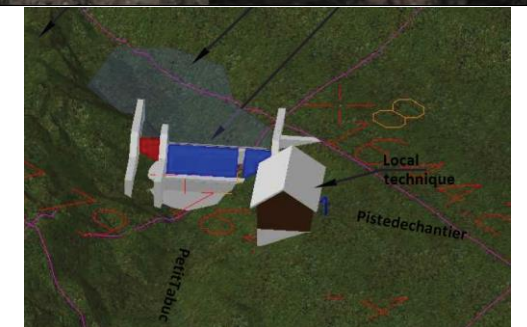
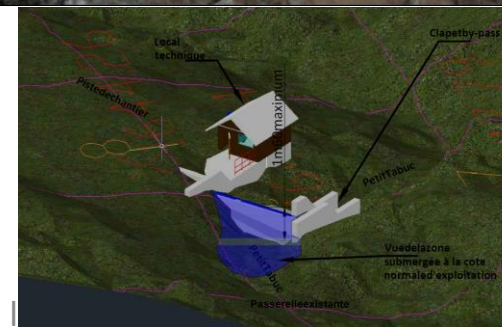
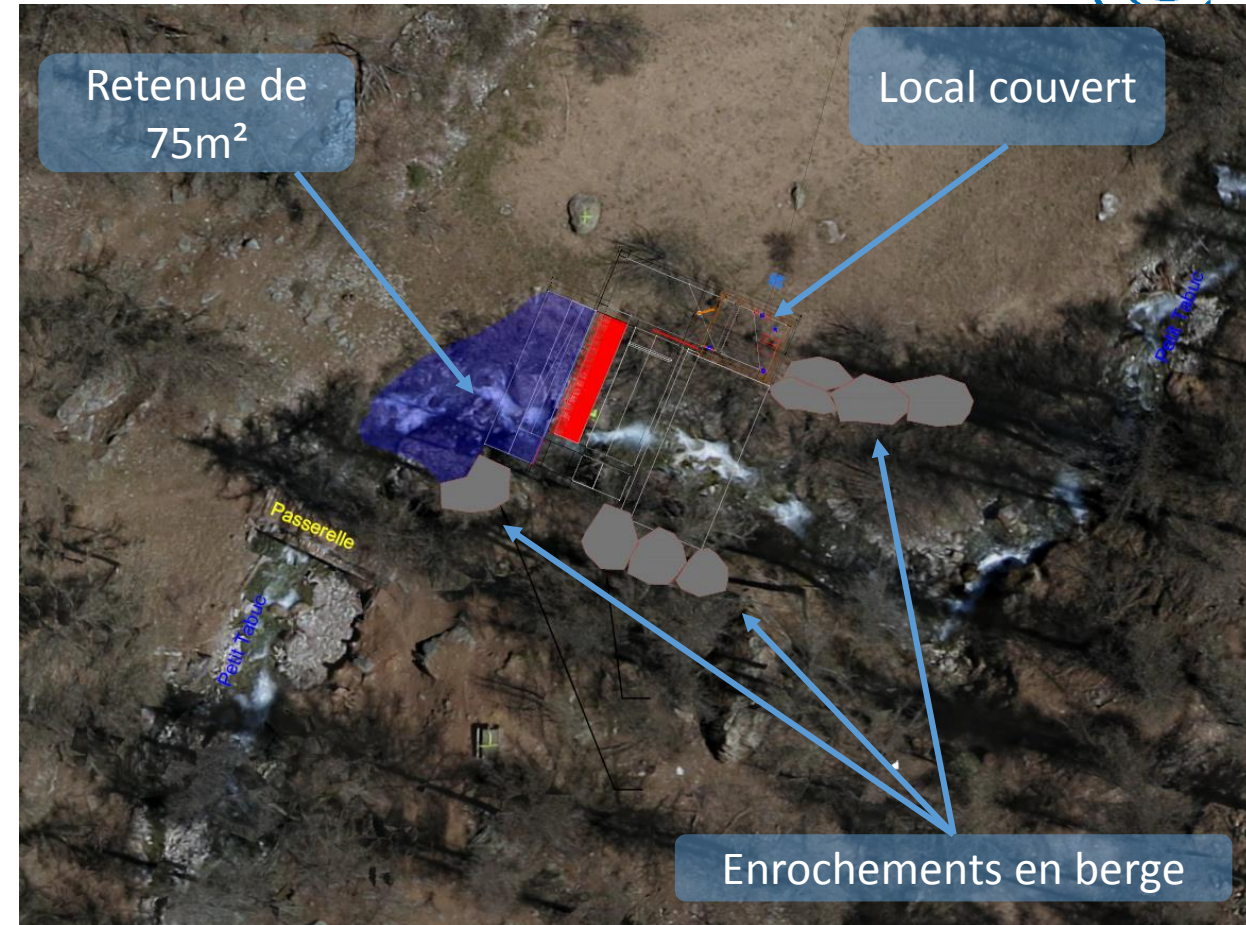
Fil de l'eau = pas de stockage significatif

Seuil en rivière :
Largeur 7,5m

Hauteur 1,45m

Retenue de 60m³ sur 75m²
(profondeur 80 cm)

Local couvert de manœuvre
dim 4 x 4m hauteur 3,74m
bardé en mélèze



Petit Tabuc – Usine

Bâtiment semi-enterré de 75m²

Hauteur au faîtage 8m

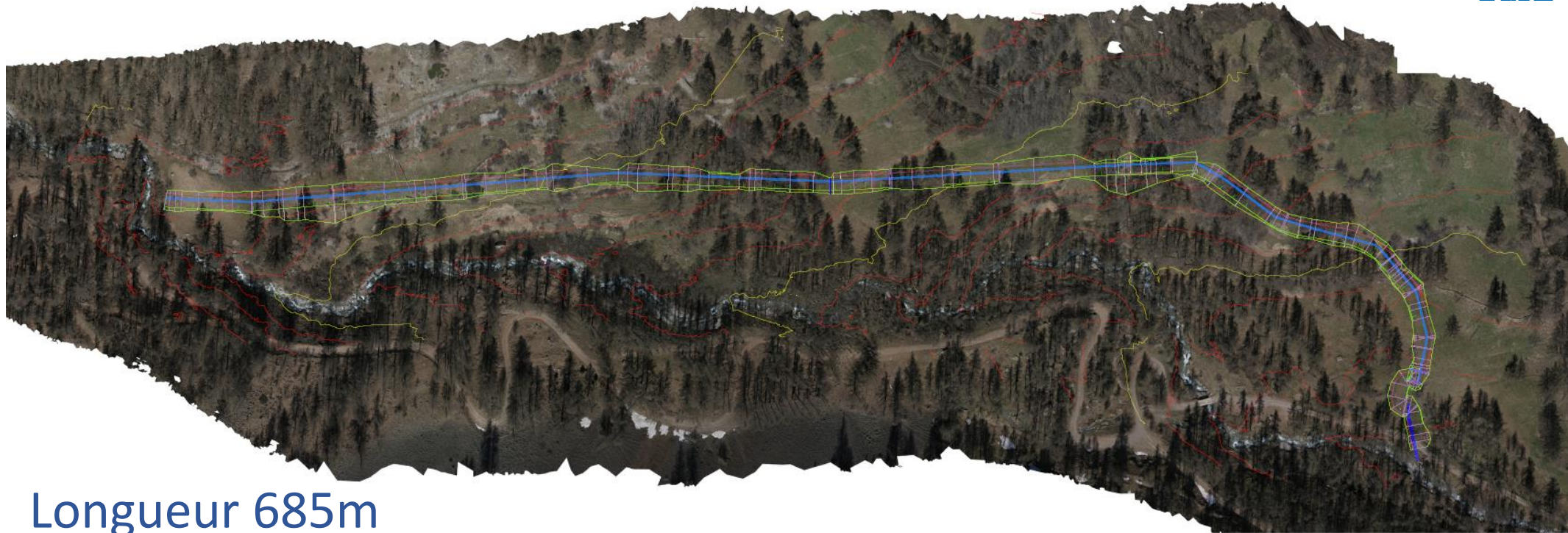
Habillage enduit / bardage en mélèze

Isolation phonique, niveau sonore = +3dB / env. actuel

Réseau électrique intégralement enterré



Petit Tabuc – Conduite forcée enterrée

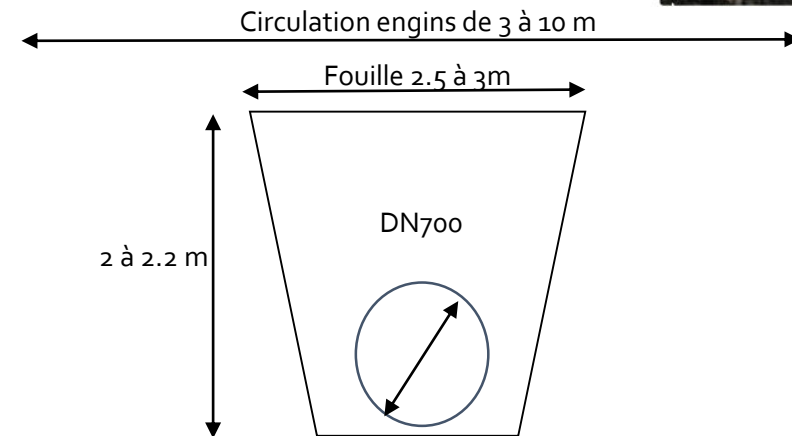


Longueur 685m

Diamètre 700 mm

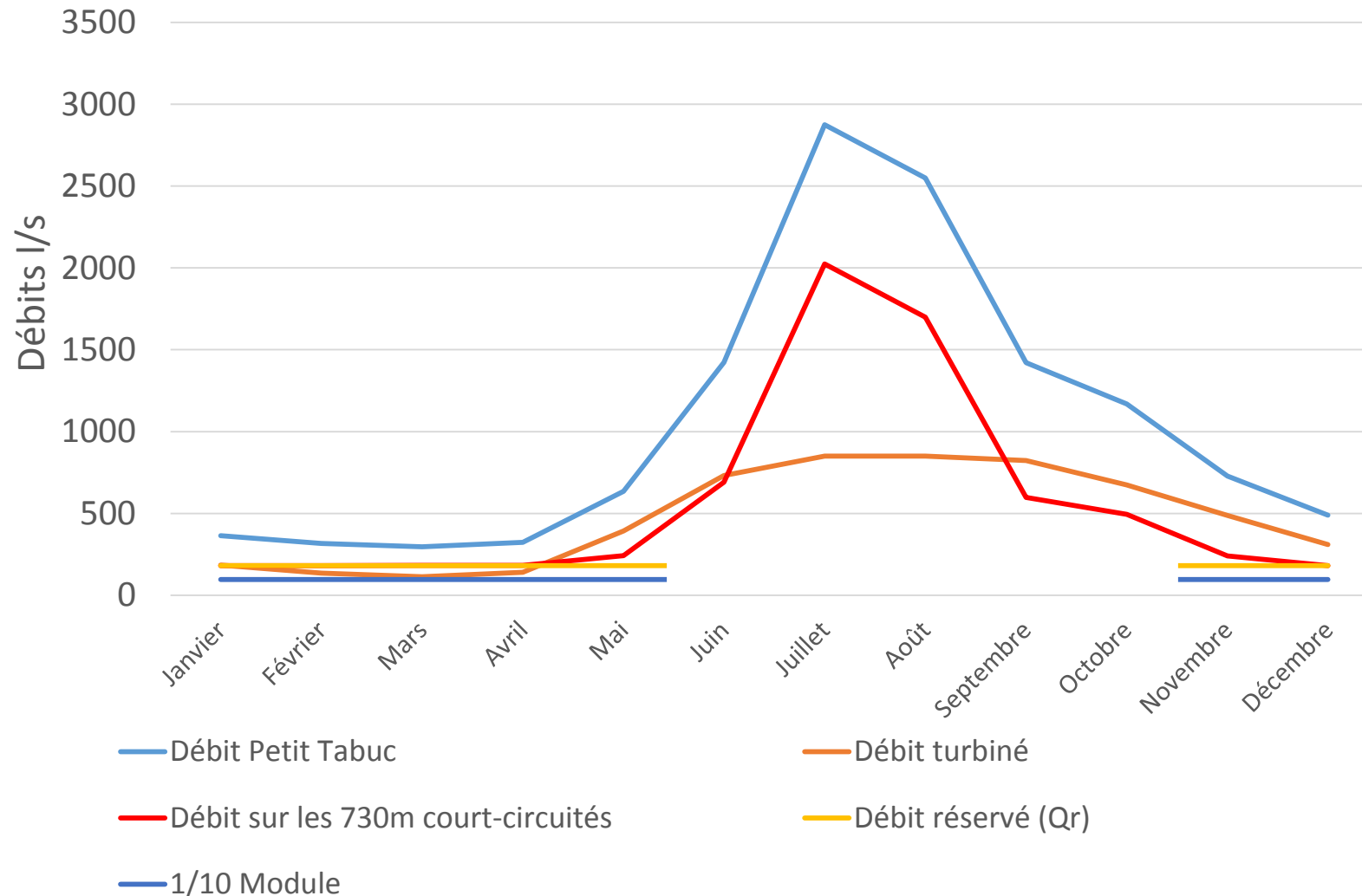
Acier revêtu

Durée de vie \approx 100 ans,
avec protection cathodique





Petit Tabuc – Ressource en eau



Débit moyen du torrent : 965 l/s

Module du torrent : 600 l/s

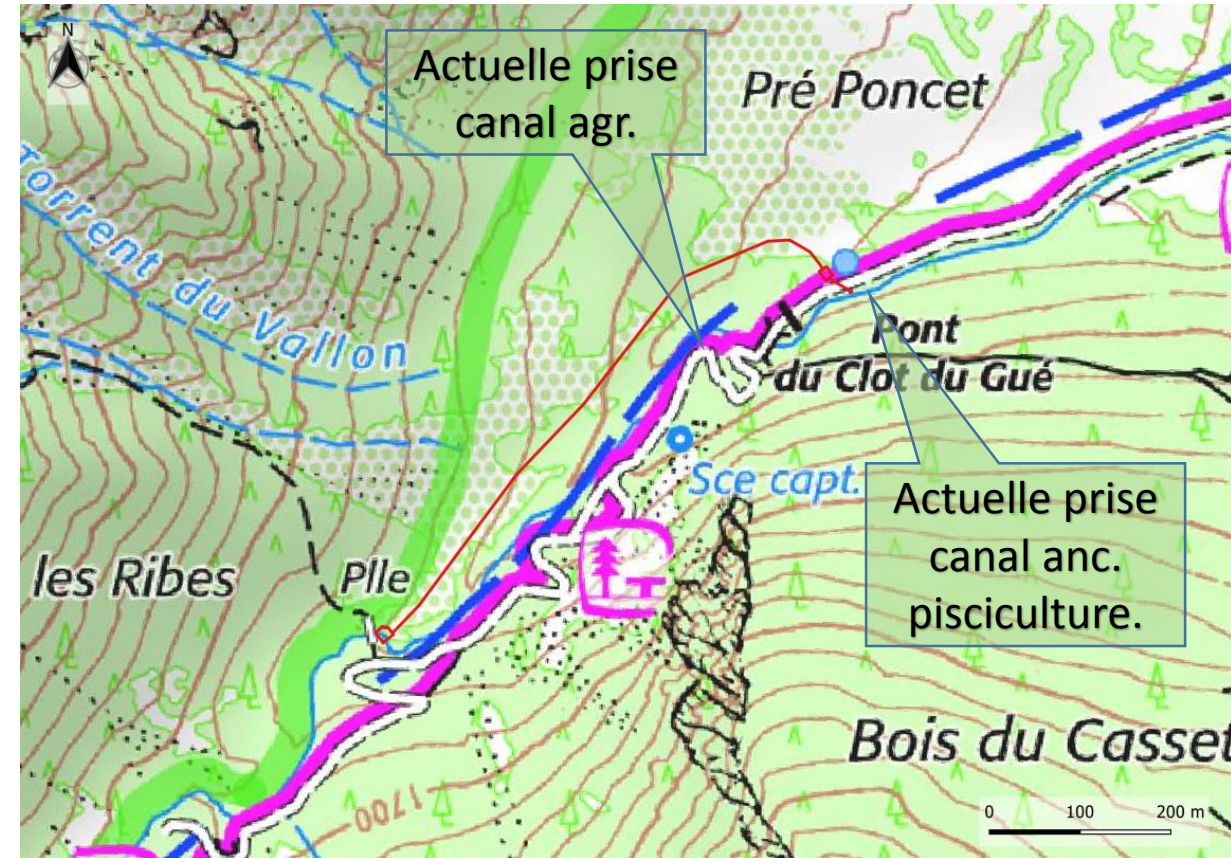
10^{ème} du module : 96 l/s

Débit réservé proposé 181 l/s

Petit Tabuc – Ressource en eau

Autres usages de l'eau

- Réservoir eau potable à l'aval de l'usine
- **Canal agricole en rive gauche réalimenté par la conduite** (économie de la prise d'eau, et facilité d'entretien)
- **Canal anc. pisciculture en rive droite** : prise d'eau confortée lors des travaux
- **Canal du moulin du Casset** aucun changement



Petit Tabuc - Production électrique

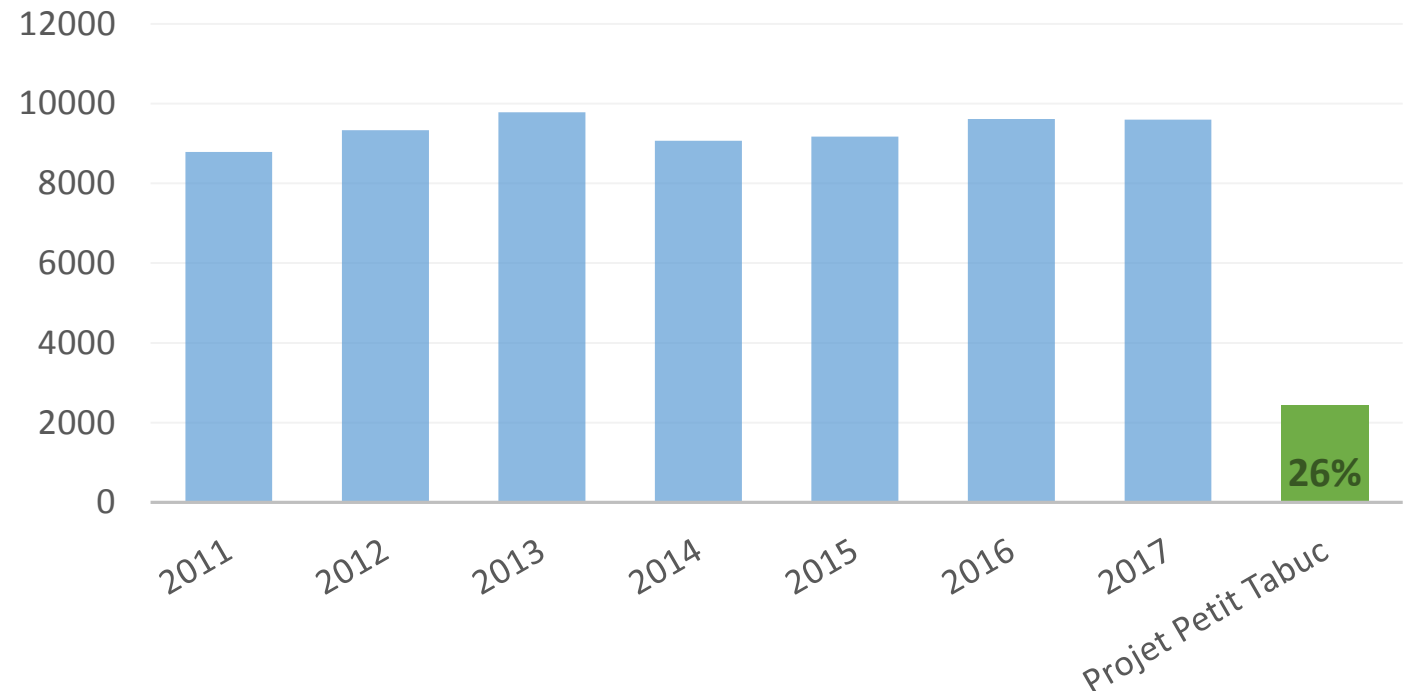
Consommation résidentielle annuelle totale sur la Commune du Monétier les Bains

En moyenne
9300 MWh/an

Production projet du
Petit Tabuc
2430 MWh/an

Soit 26%

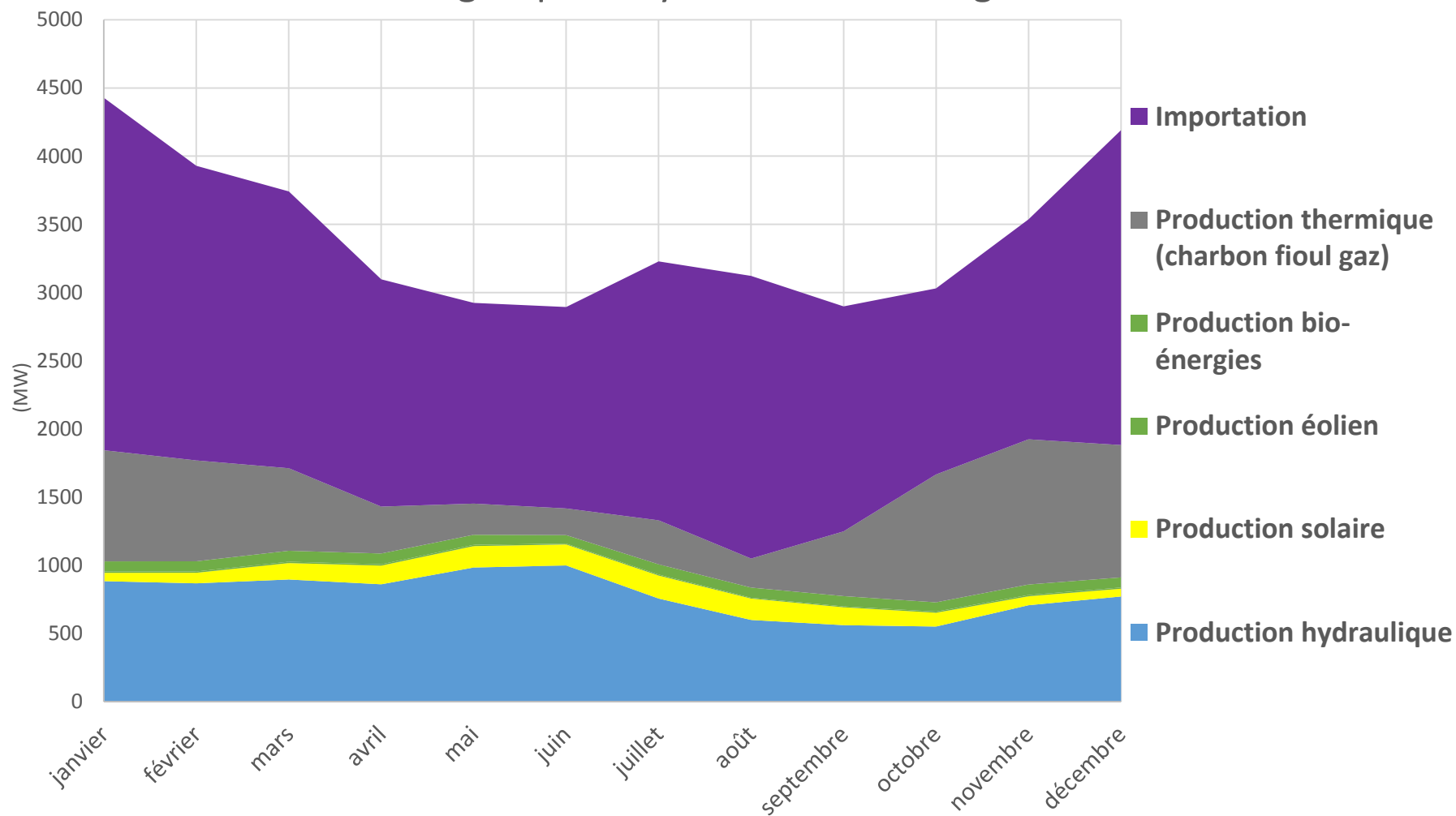
Production équivalente
nécessiterait 10650m² de
panneaux solaires dans la
plaine de la Chalp



Source Enedis Open Data (<https://data.enedis.fr/> consulté juil. 2019)

Petit Tabuc – Mix Énergétique

Mix énergétique moyen 2014-2018 Région PACA





Petit Tabuc - Production électrique et Redevance

- Redevance proposée par EDSB à la Commune sur la vente d'électricité est de **10%**
- + Taxes foncières (Commune)
- + CFE (Communauté de communes)
- Investissement d'EDSB sur le projet estimé à 2,3 million €
- Proposition de financement participatif à la manière d'un livret épargne, taux avantageux supérieur à 3%

Petit Tabuc - Impact environnemental et humain

Etude d'impact – Bureau Gay Environnement (prestataire indépendant)



- **Relevés Flore** : quelques espèces patrimoniales présentes sur le tracé du projet -> Mesures de protection en phase chantier et adaptation du tracé
- **Relevés Faune** : torrent de montagne apiscicole, aucune espèce particulière -> Le débit réservé 181 l/s assure le maintien des habitats. Faune terrestre -> Mesures en phase chantier sinon impacts très faibles
- **Fréquentation touristique** : le projet a été volontairement déplacé en rive gauche pour préserver le sentier de randonnée



Petit Tabuc - Emprise

- Chantier concerne 0.9 ha
- Déboisement seulement 2300 m² -> replanté 1,5 à 2 fois dans un secteur proche soit 3450 à 4600 m² reboisés
- Intégralité des 685 m de la conduite forcée **revégétalisé**, terre végétale conservée sur site en phase chantier
- **750 m² = surface impactée de manière permanente** : prise d'eau, usine et accès piste
- Ligne électrique et télécom enterrées

Petit Tabuc - Phasage du chantier

Durée : 12 à 18 mois

Supervision par un bureau environnement indépendant

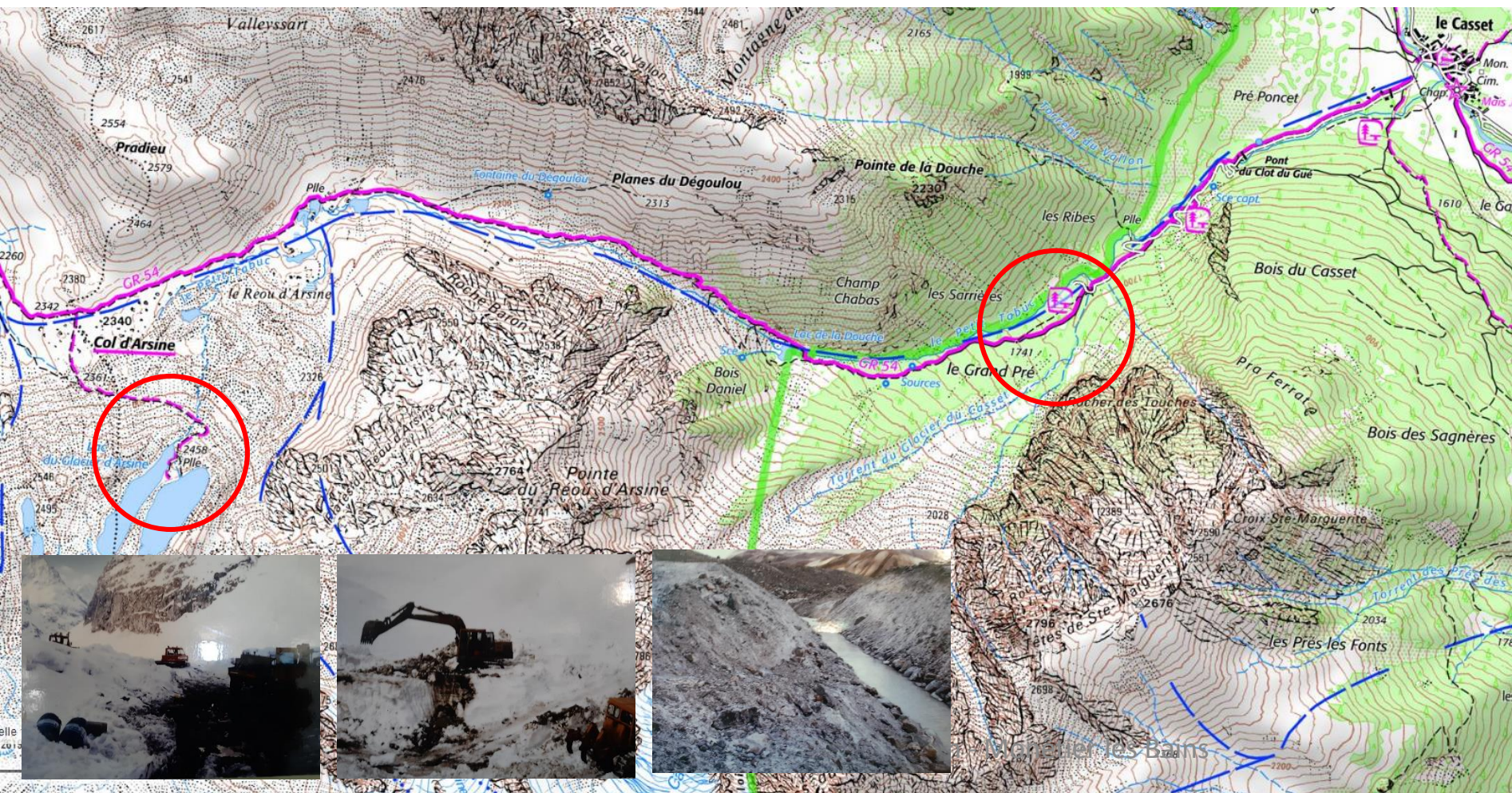
- Phasage chantier
- Interdiction d'accès sur les zones protégées
- Consignes manœuvres éviter toute pollution
- Stockage et utilisation des matériaux sur place limiter le trafic d'engins
- Contournement du hameau du Casset
- Passage des engins en rive gauche pour préserver le GR

Phasage chantier

1. début printemps : terrassement usine et tracé piste rive gauche
2. mars/mai : terrassement prise d'eau
3. juin : fin du génie civil prise et usine
4. Juillet / aout : pose conduite forcée
5. Automne : finalisation des remblais
6. Hiver/printemps : fin des travaux intérieurs mise en service

Petit Tabuc – Aménagements et usage du vallon

Le vallon du petit Tabuc comportant quelques aménagements humains notables :



- **Piste carrossable** jusqu'au Grand Pré à 1700 m
- **Exploitation forestière** dans le Bois du Casset
- **Creusement artificiel** de l'exutoire du lac émissaire du glacier d'Arsine en 1986



Merci de votre attention

Pour toutes questions: antoine.bard@edsb.fr

Pour participer à l'enquête publique : pref-microcentraletabuc@hautes-alpes.gouv.fr